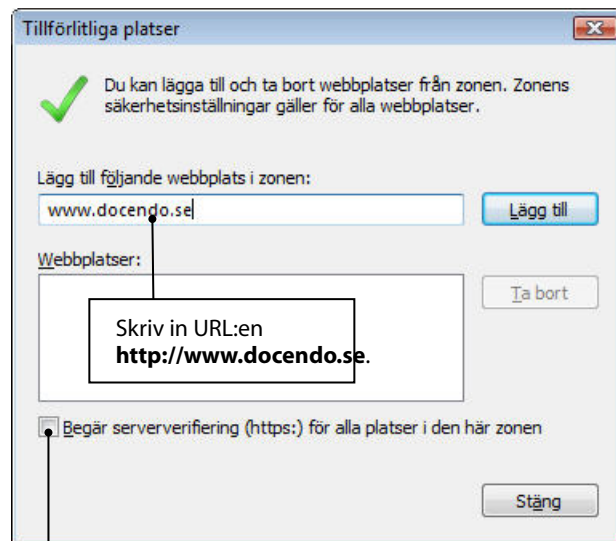
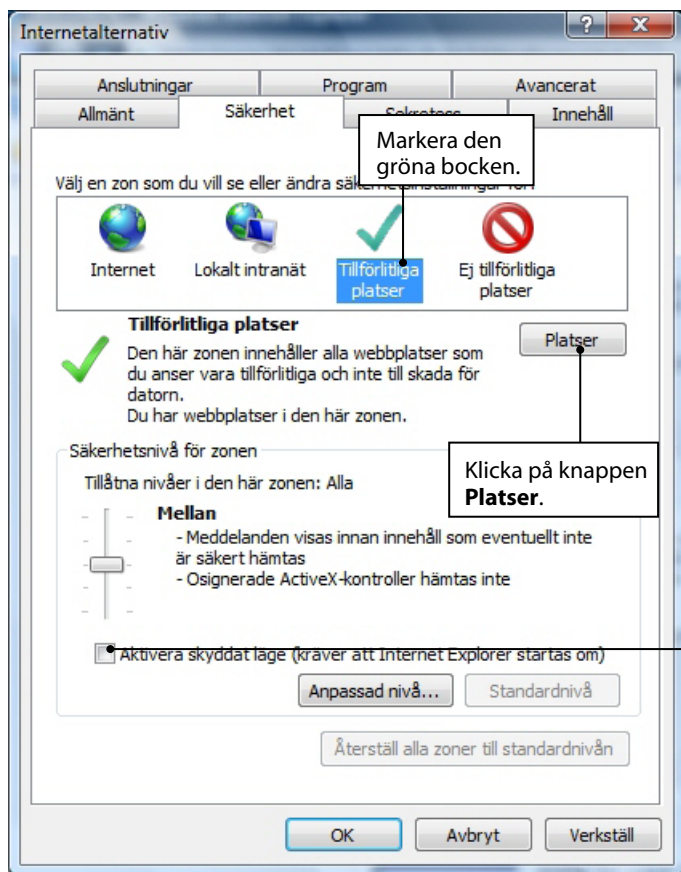


# Inställningar i webbläsaren för Windows 7/Vista

Du måste lägga till **www.docendo.se** som en tillförlitlig webbsida innan du börjar med utbildningarna. Nedan följer instruktioner.

1. Se till att Internet Explorer är öppet och att du är utloggad från **www.docendo.se**. Klicka på knappen **Verktyg** och välj alternativet **Internetalternativ**.
2. Välj fliken **Säkerhet** och klicka sedan på den gröna bocken (**Tillförlitliga platser**) under rubriken **Välj en zon som du vill se eller ändra säkerhetsinställningar för**.
3. Se till att kryssrutan **Aktivera skyddat läge (kräver att Internet Explorer startas om inte är markerad.**



4. Klicka på knappen **Platser** och skriv in **http://www.docendo.se** i det översta inmatnings fältet. Ta sedan bort bocken i alternativrutan **Begär serververifiering (https:) för alla platser i den här zonen**.
5. Klicka nu på knappen **Lägg till** och stäng sedan alla dialogrutor. Nu kommer ett nytt fönster eller en ny flik öppnas varje gång du går till sidan **www.docendo.se**.